

2021년 1차 학교폭력 실태조사

여러분의 솔직한 응답이 모두가 안전하고 행복한
학교를 만드는 첫걸음이 됩니다.

조사기간 2021년 4월 5일(월) 9:00 ~ 4월 30일(금) 18:00

대 상 초등학교 4학년 ~ 고등학교 3학년 학생



PC 또는 모바일에서
학교폭력 실태조사 홈페이지
(<http://survey.eduro.go.kr>)
접속 후 조사 참여



학교폭력 실태조사란?



조사 목적

학교폭력 실태조사는 「학교폭력예방 및 대책에 관한 법률」 제11조 및 동법시행령 제9조에 따라 2012년부터 매해 실시되고 있으며, 본 조사를 통해 수집된 자료는 **학교폭력 예방 및 대응 정책 수립**을 위한 기초자료로 활용됩니다.

2021년 1차 학교폭력 실태조사 개요

| 조사 기간 | 2021년 4월 5일(월) 9:00 ~ 4월 30일(금) 18:00

| 추진 주체 | 시·도교육감, 교육부 (한국교육개발원, 한국교육학술정보원에 위탁)

| 참여 대상 | 초등학교 4학년 ~ 고등학교 3학년 학생

| 참여 방법 | PC 또는 모바일을 통한 참여 (<http://survey.eduro.go.kr>)

| 조사 내용 | 학교폭력 목격·피해·가해 경험, 예방교육 효과 등

학교폭력이란? 학교 안과 밖에서 학생에게 피해를 주는 행동

언어폭력	심한 욕설, 놀림, 겁주는 말하기
강요	친구나 선·후배가 하기 싫은 일을 강제로 시킴
금품 갈취	내가 가지고 있는 돈이나 물건을 빼앗음
신체폭력	친구나 선·후배에게 맞거나 어떤 곳에 갇힘
성폭력	성희롱·성추행·성폭행 등
사이버폭력	사이버 공간(인터넷, 스마트폰, 콘솔게임기 등)에서 괴롭힘
스토킹	상대방이 싫다고 하는데도 계속 따라다니며 괴롭히고 불안하게 함
집단 따돌림	친구나 선·후배 여러 명이 계속 따돌림

※ 사소한 괴롭힘이나 장난도 학교폭력이 될 수 있습니다.

| 조사 범위 | 2020년 2학기부터 조사 시점(현재)까지의 경험

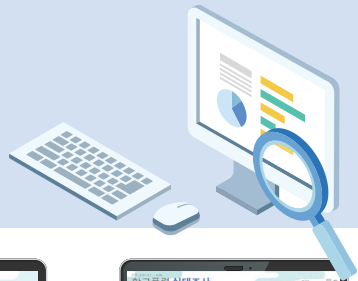
※다음의 경우도 조사범위에 포함됩니다

- 현재 학교폭력 사안이 조사 중이거나 조사가 완료된 경우
- 학교폭력대책심의위원회 심의 중이거나 심의가 완료된 경우
- 학교장자체해결제를 통해 해결된 경우

| 결과 공개 | 교육부 및 16개 시·도교육청 발표

학교알리미(schoolinfo.go.kr) 공시

학교폭력 실태조사 참여 방법



- ※ 모바일 기기(스마트폰, 태블릿)를 통한 실태조사 참여 시 유의사항
- 학교폭력 예방교육 동영상 시청 시 WiFi 환경에서의 실시를 권장합니다.
 - 컴퓨터를 통한 실태조사 참여와 비교하여, 화면 가독성이 낮을 수 있습니다.

참고하면 좋은 기능

원활한 조사 참여를 위한 8개 언어 지원

- 조사 설명 페이지에서 원하는 언어를 선택한 뒤 '참여하기'를 클릭하면 선택한 언어로 동영상 자막과 조사 문항이 제공됩니다.
- 지원 언어: 한국어, 영어, 중국어, 일본어, 베트남어, 태국어, 필리핀어, 러시아어

신고 문항에 대한 개인 정보 제공 동의 여부 선택 기능

- 학교폭력 실태조사는 학생의 개인 정보를 저장하지 않으며, 응답 내용은 비밀이 보장됩니다.
- 다만 학교폭력으로 어려움을 겪고 있는 학생들을 돕기 위해 신고 문항에 한해 개인정보 제공 동의 여부를 선택하도록 하고 있습니다.
- 개인정보 제공에 동의한 경우에만 학생의 안전한 보호와 빠른 상담을 위해 신고 문항의 응답 내용과 최소한의 개인정보를 확인할 수 있습니다.

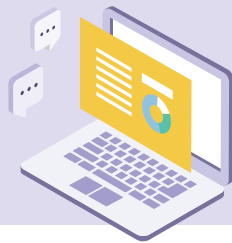
신고 문항 나중에 제출하기 기능

- 객관식 문항에 응답 후, 신고 문항에서 '나중에 제출하기'를 클릭하면 실태조사 기간 내 언제든지 접속하여 신고 문항을 제출할 수 있습니다.

응답 내용 수정 기능

- 객관식 문항 응답 후 신고 문항까지 모두 제출하면 실태조사 기간 내 1회에 한하여 응답 내용 수정이 가능합니다.

학교폭력 실태조사 참여 시 꼭 지켜주세요!



학교폭력 경험에 대한 학생의 솔직한 응답과 비밀 보장을 위해 가정에서의 개별 참여를 우선으로 합니다.



가정에서의 참여가 어려울 경우,
조사기간 중 학교 시설을 이용할 수 있도록 해주세요.



학생들이 학교폭력 실태조사에 솔직하고 진지하게
참여할 수 있도록 안내해 주세요.

학교에서 조사를 실시해야 할 경우 다음 사항을 확인해주세요

개인위생 관리 철저

- 코로나19 예방 및 확산 방지를 위해 조사 시행 전후 손 씻기 권장, 손세정제 배치, 마스크 착용 등 개인위생 관리에 만전을 기해주세요.

학생의 개별 참여 보장을 위한 독립 공간 마련

- 개인 또는 10명 이내 소규모 인원별로 실시하기, 다른 학생과 충분한 거리 확보하기, 임시 칸막이 설치 등 학교 여건과 환경에 따라 독립 공간 조성이 필요합니다.

조사 화면 투명도 조절 가능 사전 안내

- 응답 비밀 보장을 위해 조사 화면 오른쪽 상단의 투명도 조절 기능을 사용할 수 있도록 안내해주세요.

조사 시 조사 시작 및 종료 시간이 일치하도록 관리

- 피해 경험 유무에 따라 응답해야 하는 문항 수에 차이가 있습니다. 조사 시작 및 종료 시간을 동일하게 하여 학생 간 응답 시간의 차이가 눈에 띄지 않도록 배려해주세요.

서술형 문항 응답을 고려한 충분한 참여 시간 확보

- 학교급 및 학년의 특성을 고려하여 충분한 조사 시간을 제공해주세요.

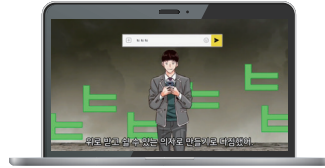
학교폭력 예방 및 해결을 위한 노력



학교폭력 예방교육 동영상 시청을 통해 학교폭력이 무엇인지, 학교폭력 문제에 대해 어떻게 행동해야 하는지를 학습할 수 있습니다.



▲이런 것도 학교폭력인가요?(초등용)



▲난 웃기만 했어요(중등용)

학교폭력 예방교육 동영상 시청 방법

학 생 학교폭력 실태조사 참여 시 또는 KEDI TV 유튜브 채널에서 시청

선생님 나이스지원시스템 또는 KEDI TV 유튜브 채널에서 학급 단위 시청

① KEDI TV 유튜브 채널을 통한 동영상 시청 경로

KEDI TV《한국교육개발원》접속
(youtube.com/c/한국교육개발원KEDI)
또는 **YouTube**에서 '한국교육개발원'검색하여 접속



재생목록에서
'학교폭력 예방'
목록 클릭!

② 나이스지원시스템을 이용한 동영상 시청 경로

나이스지원시스템 접속
(help.neis.go.kr)

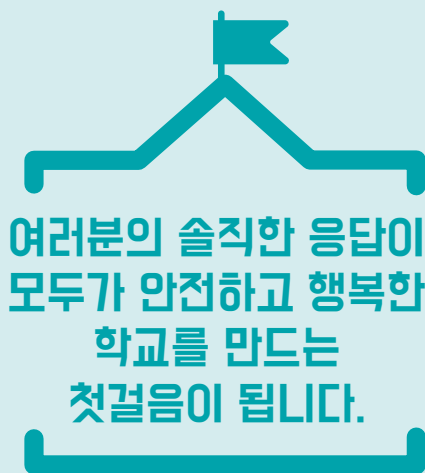


나이스광장 - 자료광장 -
사용자설명서 게시판 클릭!

학교장 자체해결제를 통한 학교장 및 담당 교원의 적절한 개입으로 학교폭력을 교육적 관점에서 해결할 수 있습니다.

학교폭력이 아래 4가지 요건을 충족하는 경우,
피해학생과 보호자가 동의한다면 학교에서 자체적으로 해결 가능

- ☒ 2주 이상의 신체적, 정신적 치료를 요하는 진단서를 발급받지 않은 경우
- ☒ 재산상 피해가 없거나 즉각 복구된 경우
- ☒ 학교폭력이 지속적이지 않은 경우
- ☒ 학교폭력에 대한 신고, 진술, 자료제공 등에 대한 보복행위가 아닌 경우



<http://survey.eduro.go.kr>

시도별 문의 및 지원

서울	02-399-9549	경기	031-1396
부산	051-860-0396	강원	033-258-5503 033-258-5506 1670-2070
대구	053-231-0284	충북	043-290-2773
인천	032-420-8372	충남	041-640-7433 041-640-7436
광주	062-380-4466	전남	061-260-0956
대전	042-865-9305	경북	054-805-3864
울산	052-210-5274	경남	055-278-1700
세종	044-320-2421	제주	064-710-0452